

1405.12.00

日 本 国 特 許 庁  
PATENT OFFICE  
JAPANESE GOVERNMENT

27

別紙添付の書類は下記の出願書類の謄本に相違ないことを証明する。  
This is to certify that the annexed is a true copy of the following application as filed with this Office.

出 願 年 月 日  
Date of Application: 1988年8月3日

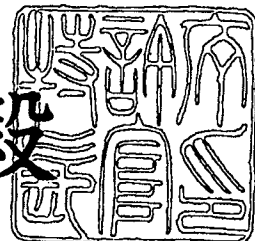
出 願 番 号  
Application Number: 昭和63年特許願第193606号

出 願 人  
Applicant(s): 日産化学工業株式会社

1988年11月14日

特許庁長官  
Commissioner,  
Patent Office

吉田文毅





1405.12.09

6. 前記以外の発明者

住所 千葉県船橋市坪井町722番地1  
日産化学工業株式会社中央研究所内

氏名 鈴木 幹 夫

住所 同 上

氏名 岩 崎 浩

住所 埼玉県南埼玉郡白岡町大字白岡1470  
日産化学工業株式会社生物科学研究所内

氏名 坂 下 光 明

住所 同 上

氏名 北 原 真 樹

(Qは、 $-C(O)-$ 、 $-C(OR^{13})_2-$ または $-CH(OH)-$ を意味し；

Wは、 $-C(O)-$ 、 $-C(OR^{13})_2-$ または $-C(R^{11})(OH)-$ を意味し；

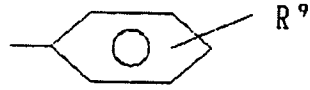
$R^{11}$ は水素または $C_{1-3}$  アルキルを意味し；

$R^{12}$ は水素または $R^{14}$  ( $R^{14}$ は生理的に加水分解し得るアルキル基またはM (Mは $NH_4$ 、ナトリウム、カリウム、 $1/2$  カルシウム、または低級アルキルアミン、ジ低級アルキルアミンもしくはトリ低級アルキルアミンの水素化物を意味する。)) を意味し；  $R^{13}$ は独立に第1級または第2級の $C_{1-6}$  アルキルを意味するか；

2ヶの $R^{13}$ が一緒になって $-(CH_2)_2-$ または $-(CH_2)_3-$  を意味し；

$R^{17}$ 、 $R^{18}$ は独立に水素または $C_{1-3}$  アルキルを意味する。) を意味し；

$R^5$  は水素、 $C_{1-6}$  アルキル、 $C_{2-3}$  アルケニル、 $C_{3-6}$  シクロアルキル、(以下、余白)



(R<sup>9</sup> は水素、C<sub>1-4</sub>アルキル、C<sub>1-3</sub>アルコキシ、フルオロ、クロロ、プロモまたはトリフルオロメチルを意味する。) 、フェニル-(CH<sub>2</sub>)<sub>m</sub>- (m は 1, 2 あるいは 3 である。) 、 -(CH<sub>2</sub>)<sub>n</sub>CH(CH<sub>3</sub>)-フェニルまたはフェニル-(CH<sub>2</sub>)<sub>n</sub>CH(CH<sub>3</sub>)- (n は 0, 1 または 2 である。) を意味する。】により表わされる化合物。

(2)一般式 ( I ) において、 R<sup>1</sup> , R<sup>2</sup> および R<sup>6</sup> が水素、フルオロ、クロロ、プロモ、C<sub>1-3</sub>アルキル、C<sub>1-3</sub>アルコキシ、C<sub>3-6</sub>シクロアルキル、ジメチルアミノ、ヒドロキシ、ヒドロキシメチル、ヒドロキシエチル、トリフルオロメトキシ、ジフルオロメトキシ、フェノキシまたはベンジルオキシを意味するか；

R<sup>6</sup> が水素を意味するとき、R<sup>1</sup> と R<sup>2</sup> が一緒になってメチレンジオキシを意味し；

# Explore Litigation Insights

Docket Alarm provides insights to develop a more informed litigation strategy and the peace of mind of knowing you're on top of things.

## Real-Time Litigation Alerts



Keep your litigation team up-to-date with **real-time alerts** and advanced team management tools built for the enterprise, all while greatly reducing PACER spend.

Our comprehensive service means we can handle Federal, State, and Administrative courts across the country.

## Advanced Docket Research



With over 230 million records, Docket Alarm's cloud-native docket research platform finds what other services can't. Coverage includes Federal, State, plus PTAB, TTAB, ITC and NLRB decisions, all in one place.

Identify arguments that have been successful in the past with full text, pinpoint searching. Link to case law cited within any court document via Fastcase.

## Analytics At Your Fingertips



Learn what happened the last time a particular judge, opposing counsel or company faced cases similar to yours.

Advanced out-of-the-box PTAB and TTAB analytics are always at your fingertips.

## API

Docket Alarm offers a powerful API (application programming interface) to developers that want to integrate case filings into their apps.

## LAW FIRMS

Build custom dashboards for your attorneys and clients with live data direct from the court.

Automate many repetitive legal tasks like conflict checks, document management, and marketing.

## FINANCIAL INSTITUTIONS

Litigation and bankruptcy checks for companies and debtors.

## E-DISCOVERY AND LEGAL VENDORS

Sync your system to PACER to automate legal marketing.